

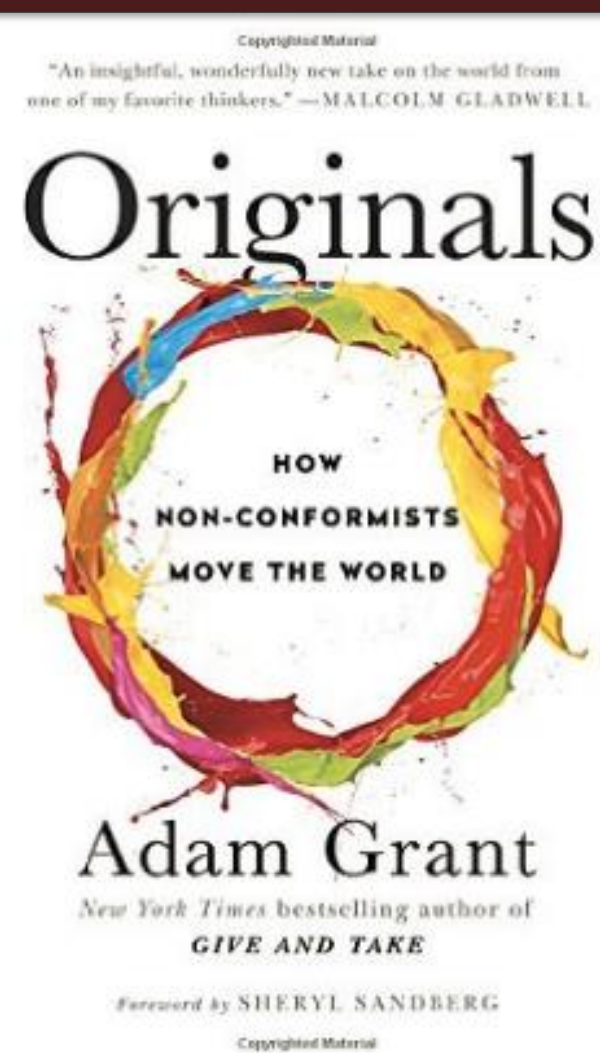


# Astucia en la era de la disrupción

Entender una situación rápidamente  
y tomar ventaja de ello

# EL QUE PEGA PRIMERO PEGA DOS VECES

THE ONE WHO HITS FIRST HITS TWICE





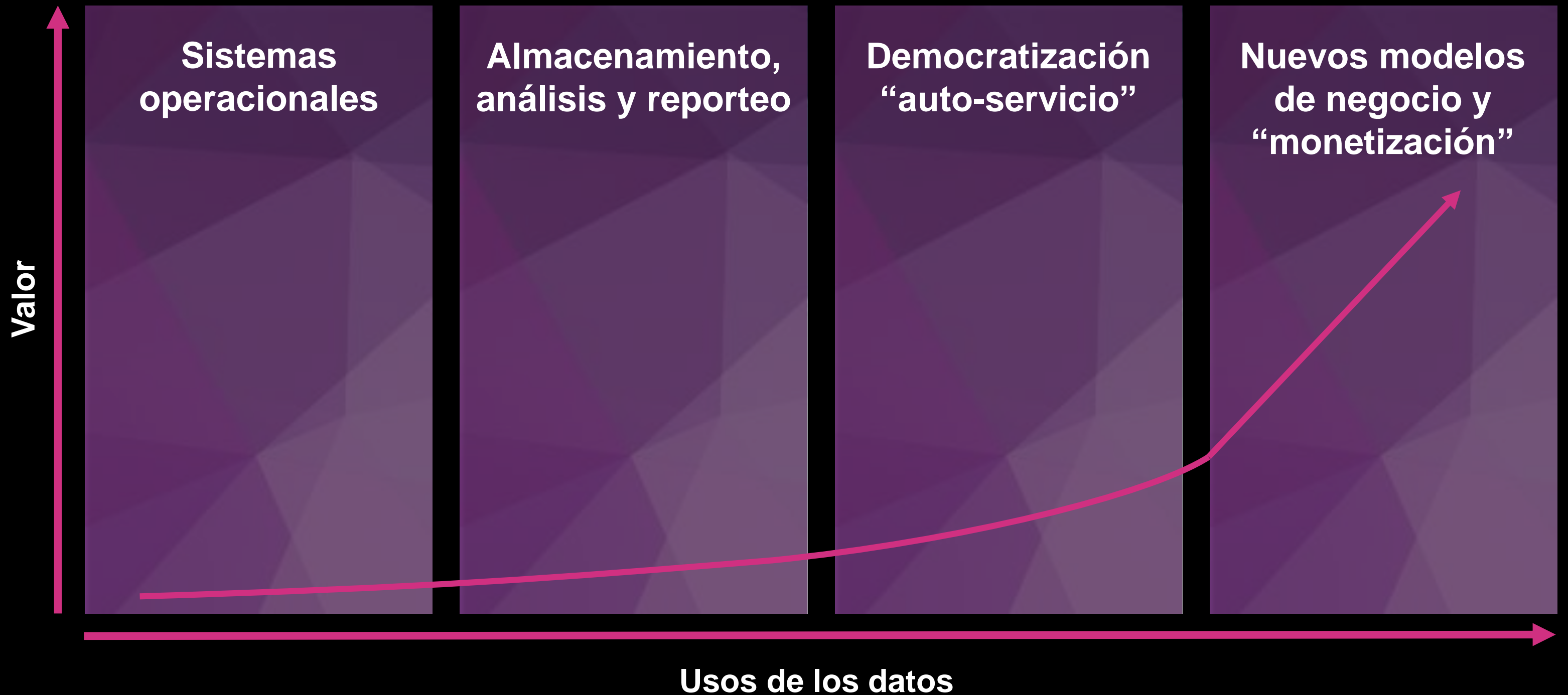
# Astutos y Originales



@cesaralonso\_fdz

**Para reconstruir la experiencia del cliente**

# El usos de los datos impulsa nuevos modelos de negocio

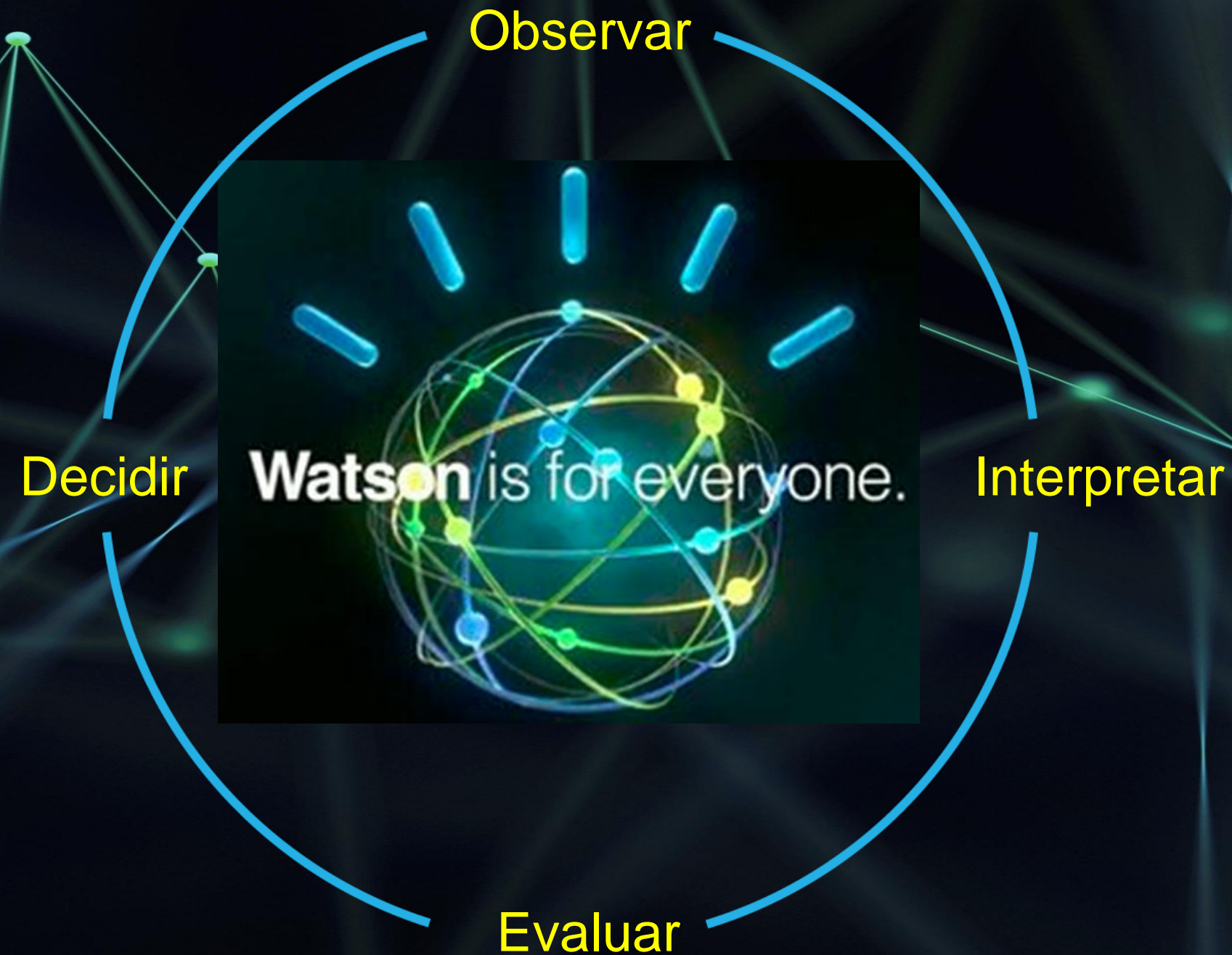




80%  
de los datos  
en el mundo son  
no-estructurados



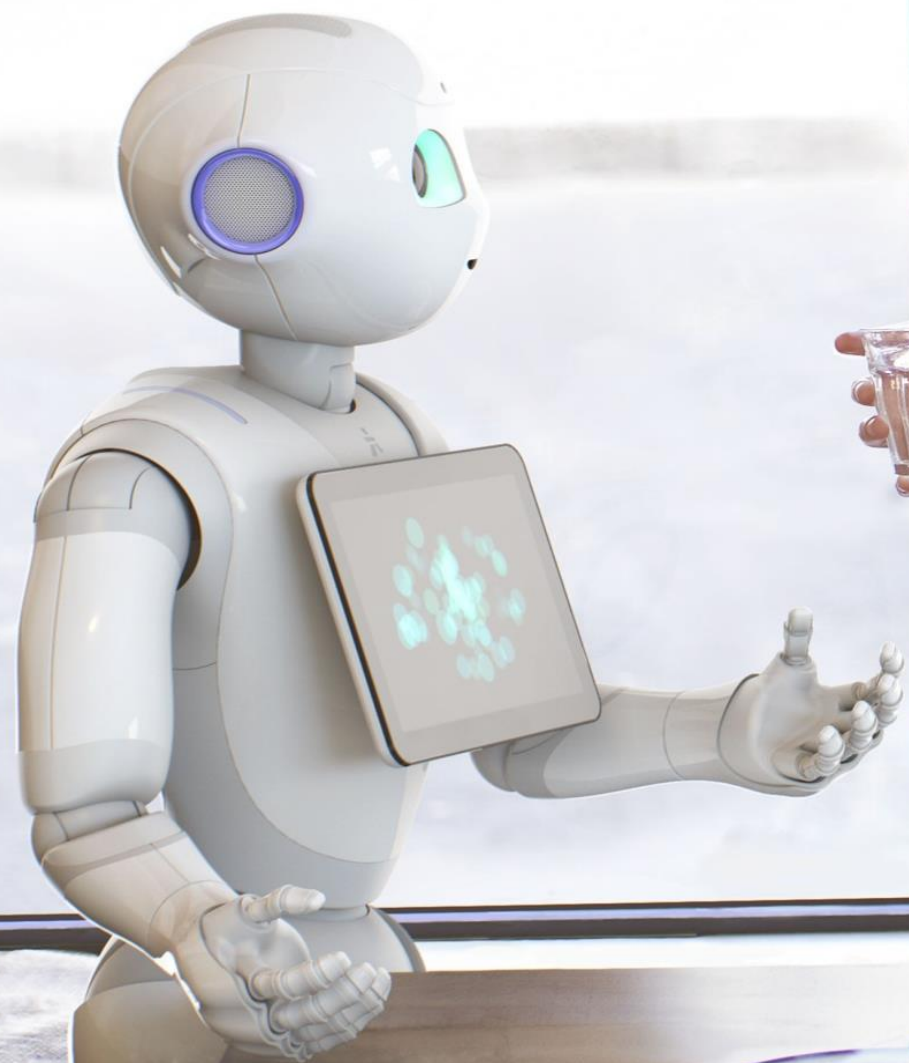
# Manejando datos mediante los sistemas cognitivos



Generaremos conocimiento y nuevas posibilidades



# Asistente de Conserjería







@MarioGarciaVazq

KONE  
KONE

Dedicated to People Flow™

Speaker icon | Facebook icon | Twitter icon | LinkedIn icon | LIVE FEED

14-2-2017

 Doors closed in 18.6 seconds.

12:48 | KONE Cloud 

It's lunch-time, as well. Nothing to worry about.

KONE Elevator | 12:48

 Floor 26. Landed 12 mm high.

12:48 | KONE Cloud 

That's unusual for you.

KONE Elevator | 12:48

 Going up. Little noise. Slight vibration after start.

@cesaralonso\_fdz





**Marchesa  
Met Gala**

**Vestido  
cognitivo**

@cesaralonso\_fdz



# MEJOR QUE... DR HOUSE

Migra PLM su negocio de libros médicos a la plataforma cognitiva de IBM Watson

GUILLERMO GUTIÉRREZ

¿Recuerda aquellos libros que estaban en cada farmacia, con todas las definiciones de medicamentos y sus características? Llamados Vademécums, estos tomos eran el principal negocio de PLM, empresa editorial mexicana que ha migrado su modelo de negocio a soluciones digitales ahora almacenadas en la Nube de IBM.

Con 75 años en el mercado, PLM ha podido no sólo sobrevivir en la industria, sino evolucionar al adoptar nuevas tecnologías que simplifican su operación y mejoran la relación con los profesionales de la salud. De ahí el origen de su nombre, PLM, "para los médicos".

"El médico requiere tener información actualizada, confiable y que sea legal, para tomar decisiones de la prescripción médica, y por otra parte la industria farmacéutica necesita mandarle esa in-

formación a los médicos", apuntó Antonio Carrasco Ruiz, director general de PLM.

Hace unos años, en el "boom" del cómputo móvil, la compañía decidió migrar sus pesados tomos a aplicaciones para smartphones, iniciando en la plataforma BlackBerry y después migrando a otros sistemas como iOS, Android y más recientemente a Windows 10.

Es aquí donde PLM recurrió a las soluciones de IBM para desarrollar su estrategia, desde la plataforma MobileFirst para el desarrollo de apps hasta el cómputo cognitivo de Watson para estructurar bases de datos en la Nube y facilitar a los médicos la búsqueda de información sobre medicamentos.

"La estrategia de PLM es generar el mejor contenido posible.

El contenido que tenemos lo estamos extrayendo de una base de datos no estructurada, y generando una base de datos estructu-







Podemos hiper-personalizar  
...¡y lo sabes!



## Personality Insights

Gain insight into how and why people think, act, and feel the way they do. This service applies linguistic analytics and personality theory to infer attributes from a person's unstructured text.

<https://personality-insights-demo.ng.bluemix.net/>

## YOUR **CELEBRITY** MATCH

Enter your Twitter handle to see which celebrities have the most similar (and different) personalities to yours!



Match me!

Built with IBM Watson

<https://your-celebrity-match.ng.bluemix.net/>

# Astucia y Originalidad con

IBM Watson



Word cloud graphic containing terms such as ETHICS, MORALITY, MANAGEMENT, CHOICE, INTEGRITY, and VALUE.

**With  
Watson™**